

INFORMATIONEN ZUM INELTEC BESUCH

MESSEDAUER / ÖFFNUNGSZEITEN

Mittwoch, 11. September 2024

9 bis 17 Uhr
anschliessend After Work Event
(gemeinsames Ausklingen
des ersten Messtages)

Donnerstag, 12. September 2024

9 bis 17 Uhr



VERANSTALTUNGEN

Alle Veranstaltungen an der ineltec sind im Eintritt inbegriffen. Das Programm wird auf unserer Website laufend aktualisiert. Anmeldung empfohlen: [ineltec.ch/events](https://www.ineltec.ch/events)

DIGITALE MESSEVORBEREITUNG

Auf [ineltec.ch](https://www.ineltec.ch) gibt es neue Möglichkeiten, sich effizient auf den Messebesuch vorzubereiten. Zu 14 Themen oder in der Volltextsuche werden automatisch Ausstellerinhalte, Veranstaltungen und Personen mit gleichen Interessen empfohlen. Bei Registratur gibt es zudem Zugriff auf individualisierte Empfehlungen, Merkliste, direkten Zugang zum Ticket und vieles mehr.

VERANSTALTUNGSORT

Messe Zürich

Hallen 1 und 2
Wallisellenstrasse 49
8050 Zürich

ANREISE

Das Messegelände liegt in der Nähe vom Bahnhof Oerlikon. Von dort aus sind es wenige Minuten zu Fuss, mit der Tram Nr. 11 oder mit den Buslinien 61, 62 und 94 bis zur Messe Zürich.

GUTSCHEIN FÜR EINEN KOSTENLOSEN EINTRITT

Berechtigt zu einem Tageseintritt für die ineltec 2024 in Zürich.

Überreicht von




MCH Messe Schweiz (Basel) AG
Ineltec
4005 Basel

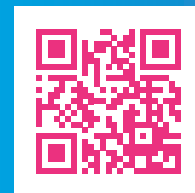
Ihr Gutscheincode

98765432109876



SO FUNKTIONIERT ES:

-  Gutscheine auf www.ineltec.ch einlösen oder QR-Code einscannen.
-  Ticket ausdrucken oder dieses auf das Smartphone laden.
-  An der ineltec direkt durch das Drehkreuz gehen.



MCH Messe Schweiz (Basel) AG, ineltec, CH-4005 Basel
T +41 58 206 20 20, info@ineltec.ch, www.ineltec.ch

ineltec

RELOADED

11.–12. September 2024
Messe Zürich



DER FÜHRENDE TREFFPUNKT DER SCHWEIZER ELEKTROBRANCHE IST ZURÜCK!

11. – 12. September 2024
Messe Zürich

MIT GUTSCHEIN FÜR
EINEN KOSTENLOSEN
EINTRITT.

HOL DIR JETZT
DEIN TICKET:



Folge uns auf Social Media.



Mit ideeller
Unterstützung



EIT.swiss

[ineltec.ch](https://www.ineltec.ch)

SMART. VERNETZT.

Dabeisein ist alles, wenn sich die Schweizer Elektrobranche an der ineltec reloaded trifft. Das modernisierte Konzept sorgt für ein hautnahes Messeerlebnis: Konzentriert an zwei Tagen und reduziert auf eine kompakte Grösse und erstmals in der Messe Zürich.

UMFASSENDES ANGEBOT, DAS IN DIE TIEFE GEHT.

An der ineltec reloaded zeigen führende Hersteller, Händler und Startups aus der gesamten Elektrotechnik ihre neuesten Produkte und Anwendungen.



Die zahlreichen Aussteller und relevanten Branchenverbände wissen, was die Fachleute interessiert: Neuheiten, Trends und Wissenstransfer. Vor allem aber der persönliche Austausch.

Nirgendwo sonst erhalten Planende und Ausführende der Elektrobranche gebündeltes Know-how, neueste Produkte und Lösungen aus erster Hand: aktuell, kompakt, inspirierend.

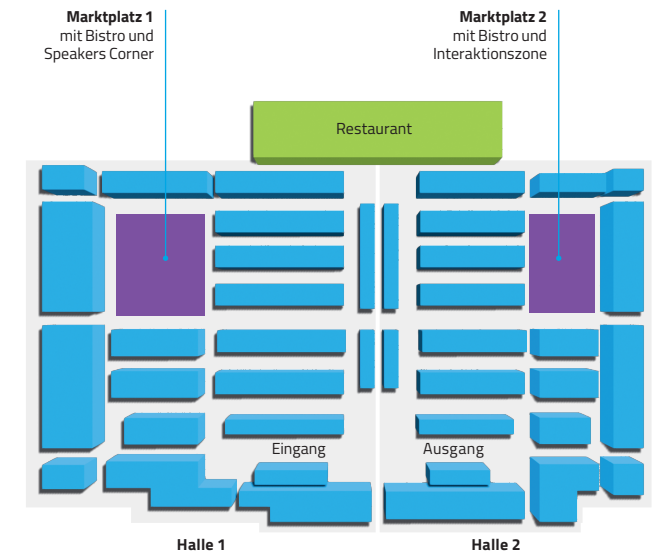
Pause oder Inspiration? Auf den beiden Marktplätzen mit Bistro, Interaktionszone und Speakers Corner ist beides möglich. Branchenverbände und Aussteller bieten täglich ein spannendes Veranstaltungsprogramm mit Innovation Pitches oder moderierten Talks mit Expertinnen. Wer dort ist, geht mit neuen Impulsen, Ideen und Motivation zurück in den Berufsalltag: ineltec.ch/events

Wo Fachpublikum und Ausstellerinnen zusammentreffen, geht's um geselligen Austausch und Vernetzung. So lässt sich der erste Messetag am 11. September ab 17 Uhr bis ca. 19 Uhr gemeinsam ausklingen.

Die ineltec unterstützt den Nachwuchs. Unter dem Patronat von EIT.swiss finden mehrmals täglich einstündige Touren für Berufsklassen statt – inklusive Kurzreferate der Nachwuchspartner, Gewinnspiel und Preisverleihung.



ÜBERSICHT DER HALLEN 1 UND 2



Entdecken Sie die Aussteller sowie das aktuelle Veranstaltungsprogramm unter ineltec.ch

Diese Branchenverbände unterstützen die ineltec:

