

**A-Z: WICHTIGE INFORMATIONEN
FÜR AUSSTELLER UND STANDBAUER.**

ineltec.

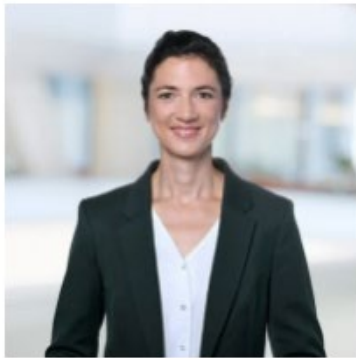
Liebe Aussteller und Ausstellerinnen

In diesem Dokument geben wir Ihnen nützliche Informationen und Tipps für die letzten Vorbereitungen zu Ihrem Messeauftritt. Das «A-Z» ist ein Handbuch, in dem Sie alle wichtigen Stichworte finden: von A wie Abfall über R wie Restaurants, bis Z wie Zoll. Bitte informieren Sie auch Ihren Standbauer und Ihren Standchef.

Bei Fragen oder Problemen wenden Sie sich vor Ort bitte an das Servicecenter.

Wir wünschen Ihnen erfolgreiche Messetage und einen angenehmen Aufenthalt in Zürich.

Ihr ineltec Team



Noëlle Marti
Junior Brand Director



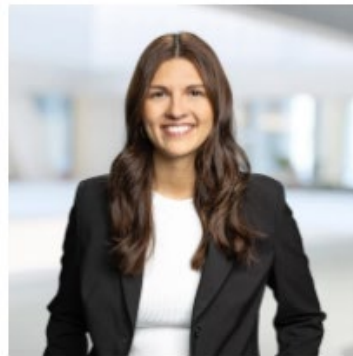
Rudolf Pfander
Director Segment Construction



Marion Heinis
Sales Manager



Claudia Ries
Marketing & Communication
Medien



Tabea Hrzibek
Marketing & Communication

Allgemeine Informationen zur Messe**Datum/Öffnungszeiten**

Mittwoch, 11. September, bis Donnerstag, 12. September 2024: 9 bis 17 Uhr.

Mittwoch After Work Event 17 bis 19 Uhr

Aussteller mit Ausstellerkarten haben jeweils eine Stunde vor Messebeginn (am ersten Messetag zwei Stunden vor der Eröffnung) und eine Stunde nach Messeschluss Zutritt zu den Messehallen.

Belegte Hallen: 1 und 2

Ineltec Team

Noëlle Marti	Junior Brand Director	T +41 58 206 23 73
Rudolf Pfander	Director Segment Construction	T +41 58 206 27 07
Marion Heinis	Sales Manager	T +41 58 206 59 71
Claudia Ries	Marketing & Communication Medien	T +41 58 206 26 39
Tabea Hrzibek	Marketing & Communication	T +41 58 206 59 68

Die Übersicht aller wichtigen Kontakte finden Sie [hier](#)

Stichwortverzeichnis

A	5	Mobiliar	8
Abfall	5	N	8
After Work Event	5	News Corner	8
Anreise/Öffentliche Verkehrsmittel	5	Notfall/Securitas	8
Auskunft/Informationen	5	O	8
Ausstellereintritte	5	Öffnungszeiten	8
B	5	P	8
Bodenbeläge	5	Parkplätze für Aussteller	8
C	6	Pflanzen und Blumen	8
Catering	6	Polizei	9
Checkpoint	6	R	9
D	6	Rauchen	9
Diebstahl	6	Reinigung	9
E	6	Restaurants/Gastronomie in den Hallen	9
Eil- und Sondertransporte	6	S	9
Eingänge und Öffnungszeiten	6	Sanitäter/Erste Hilfe	9
Eintrittspreise/Online-Tickets	6	Scan2Lead	9
Entsorgung/Sonderabfälle	6	Situationsplan	9
F	6	Spedition	9
Fundbüro	6	Standpersonal	9
G	7	Standreinigung	9
Garderobe	7	Systemstände, Bezug/Räumung	9
Gastronomie/Restaurants in den Hallen während des Aufbaus	7	T	10
H	7	Taxi	10
Hebebühnen	7	Tickets	10
Hostessen/Hosts	7	Ticketing	10
Hotels	7	Tiere	10
I	7	V	10
Internet / Free-WiFi	7	Veranstaltungen am Stand	10
L	7	Veranstaltungen	10
Leergut (Lagerung)	7	Versicherungen	10
Lärmschutz	7	Verteilung von Werbematerial	10
Logistiktool	7	W	10
M	8	Werbung	10
Mehrwertsteuer (MWST)	8	Z	10
		Zoll/Messezollamt	10

A

Abfall

Eine Rolle Abfallsäcke kann im Service Center für CHF 12.- bezogen werden. Es können aber auch selbst Säcke mitgenommen werden. Es müssen keine Zürisäcke sein.

Unterstützen Sie uns während der gesamten Messedauer, inklusive Auf- und Abbau, bei der fachgerechten Entsorgung von Abfällen:

- Glas-Entsorgung (kostenlos): Ebene 2 bei der Halle 5/6 (Warenlift) rechts hinten
- PET-Entsorgung (kostenlos): blaue Container
- Für grosse Abfallmengen wenden Sie sich bitte an das Service Center
- Sonderabfälle wie Farben, Lacke, Lösungsmittel, Altöle und Kleber dürfen nicht in die Kanalisation geleitet werden.

Für Gegenstände, die nach der befristeten Abbauzeit in der Messehalle zurückbleiben, übernimmt die MCH Messe Zürich keine Haftung. Die Entsorgung dieser Gegenstände erfolgt ohne Prüfung des Wertes zu Lasten des Ausstellers.

After Work Event

Am Mittwochabend findet der After Work Event statt. Ab 17 Uhr lassen wir den ersten Messetag gemeinsam ausklingen. Nutzen Sie die Chance, eine besondere Aktivität auf Ihrem Stand anzubieten und mit Ihren Kunden auf die ineltec anzustossen. Bitte planen Sie eine Standbelegung bis 19 Uhr ein. Zusätzlich halten die Bistros auf beiden Marktplätzen ein Happy Hour Angebot bereit und DJ Shirin Döring sorgt mit Loungemusik für eine entspannte Atmosphäre.

Anreise/Öffentliche Verkehrsmittel

Mit dem Auto: Bei der Anfahrt über die Autobahn von Basel, Bern, Chur, Luzern und St. Gallen folgen Sie dem Signet «Z» bis zum Messegelände. Parkplätze finden Sie im Parkhaus Messe Zürich an der Hagenholzstrasse.

Mit dem Flugzeug: Mit über 200 direkt angesteuerten Destinationen innerhalb und ausserhalb Europas gilt der Flughafen Zürich als interkontinentaler Hub. Die Messe Zürich ist gerade mal 6 km von ihm entfernt, was einer Reisedauer von lediglich 12 Minuten mit den öffentlichen Verkehrsmitteln entspricht.

Mit den öffentlichen Verkehrsmitteln: Der Zürcher Hauptbahnhof ist ein Knotenpunkt für Zugverbindungen aus der Schweiz sowie den Nachbarländern Deutschland, Frankreich, Italien und Österreich. Dank seiner hervorragenden Anbindung an den öffentlichen Verkehr der Stadt haben Sie alle sechs Minuten einen Anschluss zum Bahnhof Oerlikon mit den S-Bahn-Linien S2, S6, S7, S8, S9, S14, S15, S16, S19 und S24. Von dort aus gelangen Sie in wenigen Minuten zu Fuss, mit der Tram Nr. 11 oder mit den Buslinien 61, 62 und 94 in die Messe Zürich.

Auskunft/Informationen

Auskunftsstelle für die Besucher

Geöffnet von 11. September - 12. September 2024

Standort: Eingangshalle / Foyer

Service Center: +41 58 206 5112

Ausstellereintritte

Ausstellereintritte können Sie über das [ESC \(Exhibitor Service Center via m-manager.com\)](#) bestellen. Alle Aussteller müssen sich im Vorfeld der Messe registrieren.

B

Bodenbeläge

→ Siehe: Mobiliar

C

Catering

Ob Kaffee, Wasser oder Wein, Geschirr, Gläser oder Besteck? Lassen Sie das die Sorge unserer Partner sein. Bestellen Sie Speisen, Getränke und Equipment über die Firma Wassermann & Company T +41 61 201 08 45

Checkpoint

→ Siehe Logistik

D

Diebstahl

Melden Sie alle Diebstähle direkt dem zuständigen Polizeiposten.

→ Siehe: Polizei

E

Eil- und Sondertransporte

→ Siehe: Spedition

Eingänge und Öffnungszeiten

Halle 1+2: Wallisellenstrasse 49, 8050 Zürich

- Mittwoch: 9–17 Uhr mit After Work Event bis 19 Uhr
- Donnerstag: 9–17 Uhr

Aussteller mit Ausstellerkarten haben jeweils eine Stunde vor Messebeginn (am ersten Messetag zwei Stunden vor der Eröffnung) und eine Stunde nach Messeschluss Zutritt zu den Messehallen.

Bitte benutzen Sie den regulären Besuchereingang. Denken Sie daran, dass sich alle Aussteller und das Standpersonal vor der Messe registrieren müssen. Nur so erhalten Sie am Drehkreuz Ihren Aussteller-Badge und damit Zutritt. Während des Auf- und Abbaus brauchen Sie keinen Ausstellerausweis.

Bitte bei Arbeitsschluss während dem Auf- und Abbau und bei Messeschluss jeweils die Lichter an Ihrem Stand löschen.

Eintrittspreise/Online-Tickets

Tageskarte bei Online-Bezug	CHF 10
Tageskarte bei Bezug vor Ort	CHF 15
Tageskarte für Studenten/Lernende, AHV/IV	CHF 10
Tageskarte für Studenten/Lernende, AHV/IV Online	CHF 8.-

Tickets sind unter www.ineltec.ch/de/ticket erhältlich.

Entsorgung/Sonderabfälle

→ siehe: Logistik

F

Fundbüro

Service Center: +41 58 206 5112

G

Garderobe

Öffnungszeiten:

Mittwoch von 7 bis 19.30 Uhr

Donnerstag von 8 bis 17.30 Uhr

Preis pro Abgabe: CHF 3.-

Standort: Beim Eingang die Treppe links nach unten (UG)

Gastronomie/Restaurants in den Hallen während des Aufbaus

Am 9. und 10. September ist für Sie und Ihr Team das Restaurant Verde in der Halle von 9 bis 14 Uhr geöffnet.

H

Hebebühnen

→ Siehe: Logistik

Hostessen/Hosts

Professionelles Standpersonal/Hostessen für Ihren Messestand können Sie über unseren Partner USP Partner AG buchen: T +41 43 388 30 88, messen@usppartner.ch

Hotels

Hotels können über info@zuerich.com gebucht werden.

I

Internet / Free-WiFi

An der ineltec stellen wir Ihnen kostenloses Internet via WLAN zur Verfügung. Einfach mit Ihrem mobilen Gerät unter WLAN bei MCH-Free-WiFi einloggen und dem Anmeldevorgang folgen.

Wenn Sie eine schnellere Verbindung wünschen, können Sie im Servicecenter gegen Barzahlung eines kaufen. Weitere Informationen finden Sie [hier](#).

Alternativ haben Sie die Möglichkeit, bei der MCH Messe Schweiz AG für ihren Stand einen Internetanschluss mit integriertem WLAN zu bestellen, hier geht es zu den Formularen:

[Internetanschluss 1](#) und [Internetanschluss 2](#).

Planen Sie, einen eigenen privaten WLAN-Router einzusetzen, beachten Sie bitte die Anmeldepflicht und die entsprechenden Konfigurationsvorgaben: [Merkblatt WLAN](#)

L

Leergut (Lagerung)

→ Siehe: Logistiktool

Lärmschutz

Beachten Sie bitte während der Auf- und Abbauphasen die Lärmverordnung der Stadt Zürich.

Vermeiden Sie lärmintensive Arbeiten vor allem an Werktagen nach 18 Uhr, an Samstagen nach 16 Uhr sowie an Sonn- und Feiertagen.

Logistiktool

Das Logistiktool steht Ihnen für die Anmeldung Ihrer Transporte für den Auf- und Abbau sowie für Transporte während der Messe zur Verfügung. Die Zugangsdaten wurden am 9. August 2024 von der Messeleitung elektronisch versandt. Die gewünschten Zeitfenster sind zwingend zu reservieren und

die Zeiten einzuhalten. Nur mit dem reservierten Zeitfenster erhalten Sie an Ihrem zugewiesenen Tag Zugang zum Messegelände.

Anmeldung via Web: https://smartlog.sfeag.com/smartlog51_www

Für Fragen:

exhibitions.zuerich@sempex.com

T +41 58 307 77 06

Alle Details zur Logistik finden Sie hier: [Logistik Factsheet](#)

M

Mehrwertsteuer (MWST)

Ausländische Aussteller mit Wohn- oder Geschäftssitz ausserhalb der Schweiz können entsprechend des Schweizer Mehrwertsteuer-Gesetzes eine Rückerstattung der Schweizer Mehrwertsteuer (MWST) beantragen. Details zum Gesetz und die detaillierten Bestimmungen finden Sie unter: estv.admin.ch

Auskunft gibt Ihnen ausserdem:

Cash Back VAT Reclaim AG, Gewerbestrasse 11, 6330 Cham

T +41 747 30 00, E-Mail: info@cashback.ch, www.cashback.ch

Mobiliar

Sie haben etwas nicht bedacht? Möbel oder der Bodenbelag sind beim Transport beschädigt worden?

Keine Sorge, unser Partner hilft Ihnen auch noch in letzter Minute: Evex Rental +41 61 312 61 20

(info@evexrental.ch)

N

News Corner

Der News Corner befindet sich in der Eingangshalle der Messe Zürich. Hier erwartet Sie ein breites Angebot an kostenlosen Fachzeitschriften.

Notfall/Securitas

Piket +41 79 355 75 30

O

Öffnungszeiten

→ Siehe: Eingänge und Öffnungszeiten

P

Parkplätze für Aussteller

Folgen Sie dem Signet «Z» bis zum Messegelände. Parkplätze finden Sie im Parkhaus Messe Zürich an der Hagenholzstrasse ((Höhe max. 2 m).

Bitte reservieren Sie Ihre Ausstellerparkplätze rechtzeitig vor der Messe über unser elektronisches Servicetool für Aussteller, den www.m-manager.com. Die Parkkarten werden 2-3 Wochen vor der Messe versendet. Für den Messeplatz gilt ein generelles Parkverbot.

Pflanzen und Blumen

Pflanzen und Blumen auch in letzter Minute. Unser Partner Blumenland Meier hilft Ihnen gerne weiter:

T +41 43 211 50 00.

Polizei

Gubelstrasse 1
Amtshaus
8050 Zürich
+41 44 411 71 17 oder 117

R

Rauchen

In den Hallen ist das Rauchen verboten.

Reinigung

→ siehe: Standreinigung

Restaurants/Gastronomie in den Hallen

→ siehe: Gastronomie

S

Sanitäter/Erste Hilfe

Eingangshalle links. Tel. +41 58 206 5221

Scan2Lead

Bei Fragen, Problemen und für Zusatzbestellungen steht Ihnen das Scan2Lead-Support-Team telefonisch oder per E-Mail zur Verfügung: T +49 89 4444 33 111, contact@scan2lead.com

Situationsplan

[Klicken Sie hier für den Hallenplan \(https://www.ineltec.ch/de/hallplan\)](https://www.ineltec.ch/de/hallplan)

Spedition

Das Büro des Messespediteurs Sempex AG befindet sich an der Siewerdstrasse 60, 8050 Zürich T +41 58 307 77 60, exhibitions.zuerich@sempex.com

Standpersonal

Wir weisen Sie darauf hin, dass Sie Ihren Stand während den Öffnungszeiten der Messe durchgehend besetzt halten müssen. Zutritt mit dem Aussteller-Badge am Mittwoch 2 Stunden und am Donnerstag 1 Stunde vor Messebeginn.

Standreinigung

Die MCH Messe Zürich übergibt die Ausstellungsflächen an die Aussteller besenrein. Wir bitten Sie, die Flächen nach Messeschluss in gleichem Zustand wieder an uns zurückzugeben. Achten Sie dabei vor allem auf das Entfernen der Klebestreifen von den Teppichböden. Eine Nachreinigung durch die MCH Messe Zürich geht zu Lasten des Ausstellers.

Die Standreinigung können Sie über den m-manager bestellen. Während der Messe über das Service Center +41 58 206 5112.

Systemstände, Bezug/Räumung

Die gemieteten Systemstände sind ab Dienstag, 10. September 2024 um 8 Uhr bezugsbereit. Sie müssen bis Freitag, 13. September 2024 um 17 Uhr geräumt sein.

T

Taxi

Vor dem Messegelände
Tel. +41 44 444 4444

Tickets

➔ Siehe Eintrittspreise

Ticketing

Ihren Zugang zum Bestellportal ESC haben Sie per E-Mail erhalten. Bei Fragen können Sie sich gerne an unser Support-Team wenden: +41 58 206 34 10 oder ticketing@messe.ch

Tiere

Tiere sind grundsätzlich nicht an der Messe zugelassen. Ausgenommen sind Blinden- und Assistenzhunde.

V

Veranstaltungen am Stand

Bitte informieren Sie Ihre direkten Standnachbarn über geplante Veranstaltungen an Ihrem Messestand, die aufgrund einer erhöhten Lautstärke Auswirkungen auf die Nachbarstände haben.

Veranstaltungen

Eine Übersicht aller Veranstaltungen während der ineltec finden Sie [hier](#).

Versicherungen

Den Versicherungsantrag bestellen Sie über www.m-manager.com (Bestellen, Versicherungsantrag)

Verteilung von Werbematerial

Werbematerial darf ohne Genehmigung der Messeleitung nur innerhalb des eigenen Standes abgegeben werden. Das Verteilen von Werbematerial an den Eingängen, in den Gängen der Messehallen und auf dem Messegelände ist nicht gestattet.

W

Werbung

Eine Übersicht der Werbemöglichkeiten und dem Besuchermarketing finden Sie [hier](#).

Z

Zoll/Messezollamt

Ihr Zoll-Ansprechpartner ist die Sempex AG Zürich:
exhibitions.zuerich@sempex.com, +41 58 307 77 60

